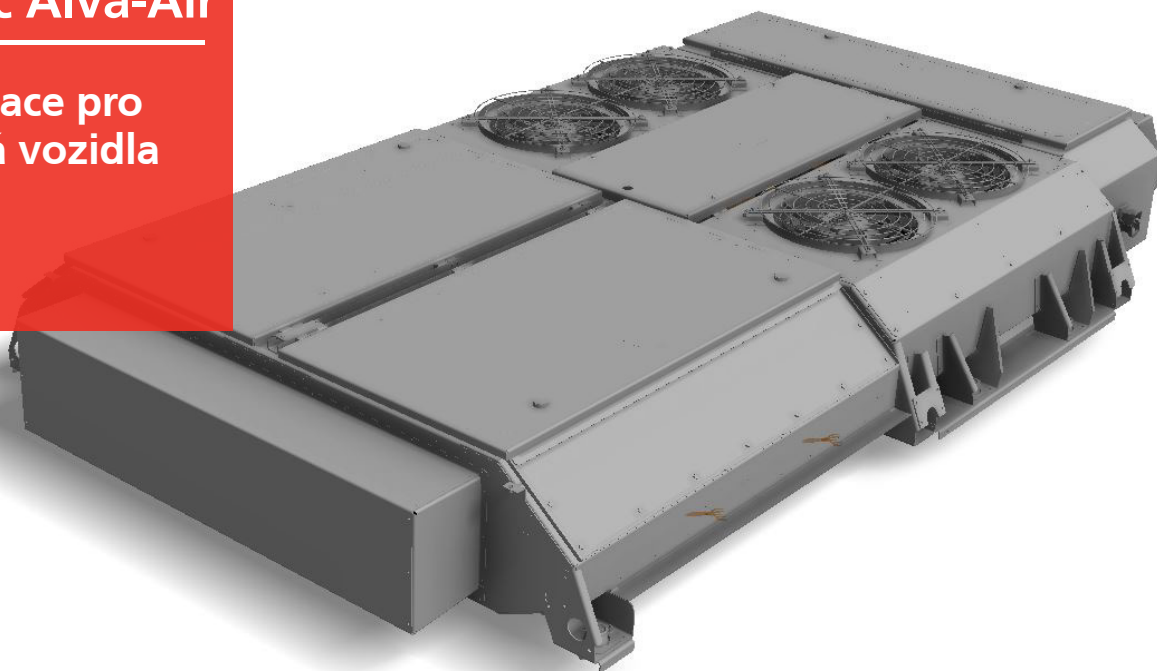


Cegelec Alva-Air

Klimatizace pro kolejová vozidla



Novou produktovou řadu Cegelec Alva doplňuje novinka ve výrobním programu v podobě klimatizační jednotky Cegelec Alva-Air. Ta je určená pro instalaci na kolejová vozidla, a to jak pro nová, tak pro starší v rámci modernizací. Z tohoto důvodu byla velká pozornost při návrhu klimatizační jednotky věnována otázce hmotnosti, výšky klimatizační jednotky a systému rozvodu vzduchu po vozidle.

Výchozí model nabízí chladicí výkon 25 kW. Při užití ventilace je vzduch dohříván výkonem 6 kW. Celková váha klimatizační jednotky činí pouze 400 kg, přičemž součástí je i statický měnič z řady Cegelec Alvaux. Díky tomu při dodatečné instalaci klimatizace salónu cestujících na starší vozidla postačí jen minimální zásahy do stávajících elektrických obvodů vozidla (připojení přímo k trakčnímu napájení), u nových tramvají snižuje nároky na velikost statického měniče.

Klimatizaci je možné na přání zákazníka doplnit také o krycí plasty, které designér uzpůsobí konkrétnímu modelu tramvaje. Opčně je možné vybavit klimatizační jednotku také speciální kazetou s UV lampami, které ničí bakterie a viry, včetně viru SARS-CoV-2 (Covid-19). Navíc je možné pořídit i vstříkávání vůně do interiéru.

Teplý komfort je bezpochyby velmi důležitým aspektem při volbě dopravního prostředku. S klimatizační jednotkou Cegelec Alva-Air je možné kvalitu cestování výrazně navýšit.

Příkladem klimatizační jednotky Cegelec Alva-Air je model ACU-100 určený pro modernizaci tramvají.

Vybrané technické parametry jednotky ACU-100		
Chladicí výkon jednotky (EN 14750, klimatická zóna II)	Vnější teplota +35 °C Relativní vlhkost 50%	25 kW
Množství dodávaného vzduchu	Celkové	3 200 m ³ /hod.
Množství čerstvého vzduchu		1 000 m ³ /hod.
Výkon topení pro temperování čerstvého vzduchu v režimu ventilace		6 kW
Třída filtrace oběhového vzduchu		G3
Napájecí napětí – výkonové agregáty (EN 50163)		± 600/750 V DC
Základní rozměry (bez krytu)	Délka	3100 mm
	Šířka skříně / rozteč patek	1790 / 1830 mm
	Výška	400 mm
Hmotnost		400 kg

